

تم تحميل وعرض المادة من :



موقع واجباتي

www.wajibati.net

موقع واجباتي منصة تعليمية تساهم بنشر حل المناهج الدراسية بشكل متميز لترتقي بمجال التعليم على الإنترنت ويستطيع الطلاب تصفح حلول الكتب مباشرة لجميع المراحل التعليمية المختلفة



حمل التطبيق من هنا

نصف درجة لكل فقرة

السؤال الأول : اكتب مراحل إنشاء المتجر الإلكتروني بناء على الوصف مما يلي : -

يجب أن يكون الغرض من المتجر واضحاً ومحددًا.	
تصميم المخطط العام للمتجر على الورق.	
البدء في عملية تصميم الصفحة وتطوير المحتوى باستخدام منصة عبر الإنترنت.	
عملية اختبار الموقع بعناية مع التحقق أن جميع روابط الصفحات تعمل بشكل صحيح ليتم نشر المتجر عبر الإنترنت.	

السؤال الثاني : ضع علامة \checkmark أو X :

١	من مواصفات المتجر الإلكتروني الناجح أن يكون الاسم مناسب وسهل التذكر.
٢	يتم تحويل اسم المجال إلى عنوان IP من خلال نظام اسم المجال (DNS).
٣	أسهل طريقة لإنشاء نموذج أولي لمتجر الإلكتروني من خلال استخدام الورقة والقلم.
٤	استخدام التصنيفات في المتجر الإلكتروني ليست ذات أهمية.
٥	من الأمور المهمة للتصوير الفوتوغرافي للمنتجات استخدام كاميرا ذات دقة عالية.
٦	يجب الاحتفاظ بنسخة احتياطية من الموقع الإلكتروني بانتظام لحمايته من المخترقين.

السؤال الثالث: اختر الإجابة الصحيحة :

١- من مميزات استخدام التخزين السحابي :	حماية البيانات	عدم الحاجة للإنترنت	مساحة التخزين
٢- من عيوب استخدام التخزين السحابي :	سرعة التخزين	الأمان	التوفر الدائم
٣- إذا سمعت أصواتاً غريبة صادرة من الحاسب:	اضغط زر كتم الصوت	تجاهل الصوت الغريب	احفظ ملفاتك المهمة خارجياً
٤- إذا بدأت الطابعة بإخراج وطباعة أوراق فارغة:	اضف مزيد من الورق	استبدلها مباشرة	اضغط زر الإلغاء في الطابعة
٥- إذا كانت الفأرة السلكية لا تعمل :	صلها بمنفذ مختلف	استبدلها فوراً	احذف الملفات الغير ضرورية
٦- إذا توقفت لوحة المفاتيح عن العمل :	استبدلها مباشرة	تحقق من اتصالها بالحاسب	اعد تثبيت نظام التشغيل

نموذج إجابة

الاسم :

الصف :

٨

نصف درجة لكل فقرة

السؤال الأول : اكتب مراحل إنشاء المتجر الإلكتروني بناء على الوصف مما يلي : -

التخطيط الجيد	يجب أن يكون الغرض من المتجر واضحاً ومحددأ.
التصميم	تصميم المخطط العام للمتجر على الورق.
التنفيذ	البدء في عملية تصميم الصفحة وتطوير المحتوى باستخدام منصة عبر الإنترنت.
اختبار الموقع ونشره	عملية اختبار الموقع بعناية مع التحقق أن جميع روابط الصفحات تعمل بشكل صحيح ليتم نشر المتجر عبر الإنترنت.

السؤال الثاني : ضع علامة \checkmark أو X :

١	من مواصفات المتجر الإلكتروني الناجح أن يكون الاسم مناسب وسهل التذكر.	\checkmark
٢	يتم تحويل اسم المجال الى عنوان IP من خلال نظام اسم المجال (DNS).	\checkmark
٣	أسهل طريقة لإنشاء نموذج أولي لمتجرك الإلكتروني من خلال استخدام الورقة والقلم.	\checkmark
٤	استخدام التصنيفات في المتجر الإلكتروني ليست ذات أهمية.	X
٥	من الأمور المهمة للتصوير الفوتوغرافي للمنتجات استخدام كاميرا ذات دقة عالية.	\checkmark
٦	يجب الاحتفاظ بنسخة احتياطية من الموقع الإلكتروني بانتظام لحمايته من المخترقين.	\checkmark

السؤال الثالث: اختر الاجابة الصحيحة :

١- من مميزات استخدام التخزين السحابي :	حماية البيانات	عدم الحاجة للإنترنت	مساحة التخزين
٢- من عيوب استخدام التخزين السحابي :	سرعة التخزين	الأمان	التوفر الدائم
٣- إذا سمعت أصواتاً غريبة صادرة من الحاسب:	اضغط زر كتم الصوت	تجاهل الصوت الغريب	احفظ ملفاتك المهمة خارجياً
٤- إذا بدأت الطابعة بإخراج وطباعة أوراق فارغة:	اضف مزيد من الورق	استبدلها مباشرة	اضغط زر الإلغاء في الطابعة
٥- إذا كانت الفأرة السلكية لا تعمل :	صلها بمنفذ مختلف	استبدلها فوراً	احذف الملفات الغير ضرورية
٦- إذا توقفت لوحة المفاتيح عن العمل :	استبدلها مباشرة	تحقق من اتصالها بالحاسب	اعد تثبيت نظام التشغيل

المادة: المهارات الرقمية الصف: ثالث متوسط الفصل الدراسي الثالث اختبارات أعمال السنة عملي (بدون معمل)	 وزارة التعليم Ministry of Education	المملكة العربية السعودية وزارة التعليم إدارة التعليم بـ..... مدرسة.....
المجموع:	الفصل:	اسم الطالبة:

السؤال الأول: اختاري الإجابة الصحيحة فيما يلي:

1. الخطوة الأولى في إنشاء متجر إلكتروني هي:					
أ	تنفيذ نموذج أولي	ب	تصميم الشعار	ج	التخطيط
د	تفعيل خدمات الدفع				
2. من أبرز المشاكل التي قد تواجه نظام التشغيل:					
أ	ضعف الاتصال بالإنترنت	ب	استهلاك موارد الجهاز	ج	الحاسب لا يستجيب
د	ارتفاع درجة حرارة المعالج				
3. من عيوب التخزين السحاب:					
أ	نقص في الخيارات المتاحة لتخزين البيانات	ب	التكامل مع أنظمة البرمجيات الأخرى	ج	عدم وصول إلى الملفات بسبب بطء الإنترنت
د	تحليل البيانات الضخمة				

السؤال الثاني: ضع علامة (√) إذا كانت الإجابة صحيحة، وعلامة (X) إذا كانت العبارة خاطئة فيما يلي:

م	السؤال	الإجابة
1	يمكن لمدير المهام في نظام التشغيل متابعة استخدام الوقت وتحليل أداء الفريق في إنجاز المهام.	()
2	يمكن لمالك الملف في جوجل درايف تقييد الوصول إلى الملفات بناءً على عنوان البريد الإلكتروني للمستخدمين.	()
3	السرعة في تحميل صفحات الموقع ليست مهمة لتجربة التسوق الجيدة في المتاجر الإلكترونية.	()
4	من الضروري اختبار تجربة التسوق عبر أجهزة مختلفة مثل الهواتف الذكية والأجهزة اللوحية.	()
5	التصميم الجذاب وسهولة الاستخدام من العوامل المؤثرة في نجاح المتجر الإلكتروني.	()

السؤال الثالث: اختاري من العمود (أ) ما يناسبها من العمود (ب) فيما يلي :

(أ)	الحرف الصحيح	(ب)
1. تحسين محركات البحث		(أ) إدارة البيانات والملفات عبر الإنترنت
2. بروتوكول (ip)		(ب) الطابعات وأجهزة الفأرة ولوحات المفاتيح والسماعات والميكروفونات
3. التخزين السحابي		(ج) رقم يخصص لكل جهاز متصل بالشبكة العالمية
4. الأجهزة الملحقة بالحاسب		(د) عملية تهدف إلى زيادة ظهور موقع الويب

انتهت الأسئلة

معلمة المادة: أ- مشاعل محمد الشمراني

المادة: المهارات الرقمية الصف: ثالث متوسط الفصل الدراسي الثالث اختبارات أعمال السنة عملي (بدون معمل)	 وزارة التعليم Ministry of Education	المملكة العربية السعودية وزارة التعليم إدارة التعليم بـ..... مدرسة.....
نموذج إجابة		

السؤال الأول: اختاري الإجابة الصحيحة فيما يلي:

1. الخطوة الأولى في إنشاء متجر إلكتروني هي:					
أ	تنفيذ نموذج أولي	ب	تصميم الشعار	ج	التخطيط
د	تفعيل خدمات الدفع				
2. من أبرز المشاكل التي قد تواجه نظام التشغيل:					
أ	ضعف الاتصال بالإنترنت	ب	استهلاك موارد الجهاز	ج	الحاسب لا يستجيب
د	ارتفاع درجة حرارة المعالج				
3. من عيوب التخزين السحاب:					
أ	نقص في الخيارات المتاحة لتخزين البيانات	ب	التكامل مع أنظمة البرمجيات الأخرى	ج	عدم وصول إلى الملفات بسبب بطء الإنترنت
د	تحليل البيانات الضخمة				

السؤال الثاني: ضع علامة (√) إذا كانت الإجابة صحيحة، وعلامة (X) إذا كانت العبارة خاطئة فيما يلي:

م	السؤال	الإجابة
1	يمكن لمدير المهام في نظام التشغيل متابعة استخدام الوقت وتحليل أداء الفريق في إنجاز المهام.	(X)
2	يمكن لمالك الملف في جوجل درايف تقييد الوصول إلى الملفات بناءً على عنوان البريد الإلكتروني للمستخدمين.	(√)
3	السرعة في تحميل صفحات الموقع ليست مهمة لتجربة التسوق الجيدة في المتاجر الإلكترونية.	(X)
4	من الضروري اختبار تجربة التسوق عبر أجهزة مختلفة مثل الهواتف الذكية والأجهزة اللوحية.	(√)
5	التصميم الجذاب وسهولة الاستخدام من العوامل المؤثرة في نجاح المتجر الإلكتروني.	(√)

السؤال الثالث: اختاري من العمود (أ) ما يناسبها من العمود (ب) فيما يلي :

(أ)	الحرف الصحيح	(ب)
1. تحسين محركات البحث	د	(أ) إدارة البيانات والملفات عبر الإنترنت
2. بروتوكول (ip)	ج	(ب) الطابعات وأجهزة الفأرة ولوحات المفاتيح والسماعات والميكروفونات
3. التخزين السحابي	أ	(ج) رقم يخصص لكل جهاز متصل بالشبكة العالمية
4. الأجهزة الملحقة بالحاسب	ب	(د) عملية تهدف إلى زيادة ظهور موقع الويب

انتهت الأسئلة

معلمة المادة: أ- مشاعل محمد الشمراني

السؤال الأول : ضع علامة √ أو X :-

١	حجم النص الذي تُضيفه إلى صفحة متجر إلكتروني ثابت ولا يمكنك تغييره.
٢	لإجراء تغييرات على إحدى صفحات موقع المتجر الإلكتروني عليك الانتقال من لوحة التحكم إلى قسم صفحات.
٣	يتسم مظهر صفحات المتجر الإلكتروني بأنه قياسي ومعرف سابقاً، ولا يمكن تخصيصه.
٤	الصورة المرتبطة هي صورة يتم إدراجها في الصفحة وربطها تشعبياً بموقع داخل نفس المستند.
٥	تتشرط مشاركتك الملفات على جوجل درايف مع مستخدم آخر أن يكون لديه حساب على جوجل.

السؤال الثاني: اكمل الفراغات التالية :

إذا لم يتحرك مؤشر الفأرة فيجب إعادة تشغيل نظام التشغيل
ويندوز بالضغط على:

Alt

+

.....

خطوات استخدام



السؤال الثالث : صل بين كل أيقونة ووظيفتها المناسبة :

تحديد الأذونات للمستخدمين في مجلد تشاركه.	<input type="radio"/>
مشاهدة الملفات والمجلدات المخزنة على حسابك في جوجل درايف.	<input type="radio"/>
تقييد امتيازات تحرير الملفات.	<input type="radio"/>
معاينة الملفات التي يشاركها الآخرون معك	<input type="radio"/>
مشاركة الملفات مع مستخدم لا يشترط أن يكون لديه حساب جوجل.	<input type="radio"/>

<input type="radio"/>	ملفاتي
<input type="radio"/>	محرّر
<input type="radio"/>	تمت مشاركتها معي
<input type="radio"/>	يمكن للمحررين تغيير الأذونات ومشاركة العناصر
<input type="radio"/>	الحصول على الرابط

نموذج إجابة

الاسم :

الصف :

١٢

السؤال الأول : ضع علامة √ أو X :-

X	حجم النص الذي تُضيفه إلى صفحة متجر إلكتروني ثابت ولا يمكنك تغييره.	١
√	لإجراء تغييرات على إحدى صفحات موقع المتجر الإلكتروني عليك الانتقال من لوحة التحكم إلى قسم صفحات.	٢
X	يتسم مظهر صفحات المتجر الإلكتروني بأنه قياسي ومعرف سابقا، ولا يمكن تخصيصه.	٣
√	الصورة المرتبطة هي صورة يتم إدراجها في الصفحة وربطها تشعبيا بموقع داخل نفس المستند.	٤
√	تتشرط مشاركتك الملفات على جوجل درايف مع مستخدم آخر أن يكون لديه حساب على جوجل.	٥

السؤال الثاني: اكمل الفراغات التالية :

خطوات استخدام مدير المهام

إذا لم يتحرك مؤشر الفأرة فيجب إعادة تشغيل نظام التشغيل
ويندوز بالضغط على:

Alt

+

F4



السؤال الثالث : صل بين كل أيقونة ووظيفتها المناسبة :

تحديد الأذونات للمستخدمين في مجلد تشاركه.	<input type="radio"/>	ملفاتي	<input type="radio"/>
مشاهدة الملفات والمجلدات المخزنة على حسابك في جوجل درايف.	<input type="radio"/>	محرّر	<input type="radio"/>
تقييد امتيازات تحرير الملفات.	<input type="radio"/>	تمت مشاركتها معي	<input type="radio"/>
معاينة الملفات التي يشاركها الآخرون معك	<input type="radio"/>	يمكن للمحررين تغيير الأذونات ومشاركة العناصر	<input type="radio"/>
مشاركة الملفات مع مستخدم لا يشترط أن يكون لديه حساب جوجل.	<input type="radio"/>	الحصول على الرابط	<input type="radio"/>

انتهت الاسئلة

أختبار مادة مهارات رقمية الفصل الدراسي الثالث (الفترة الأولى) للصف الثالث متوسط

أسم الطالبة:	الدرجة (المستحقة) (عملي)	12	الدرجة (المستحقة) (نظري)	8
--------------	-------	-----------------------------	----	-----------------------------	---

(الجزء النظري) ضعي دائرة O حول الإجابة الصحيحة:

8

1-	المقصود ب (سهولة البحث عن المنتجات والحصول على معلومات المنتجات بما فيها الصور والسعر)
(أ) البنية الوظيفية	(ب) التصميم الجيد
(ج) نتائج البحث في جوجل	(د) الاسم المناسب
2-	المقصود ب (الاستفادة من تحسين محركات البحث بحيث يكون ترتيب المتجر في قائمة البحث مرتفعاً.)
(أ) تقييم المنتجات	(ب) التصميم الجيد
(ج) نتائج البحث في جوجل	(د) الاسم المناسب
3-	من مراحل إنشاء المتجر الإلكتروني وفيها يتم تحديد الهدف من عملك التجاري :
(أ) التخطيط	(ب) التصميم
(ج) التنفيذ	(د) اختبار الموقع ونشره
4-	من المهم عدم وجود مشتتات في المتجر الإلكتروني مثل :
(أ) الألوان الزاهية	(ب) اكواد الخصم
(ج) صورة المنتج	(د) اعلان عن منتج جديد
5-	يعتبر.....من مكونات الصفحة الرئيسية:
(أ) الشعار	(ب) الترويسة
(ج) الاعلانات	(د) اكواد الخصم
6-	لحفظ التغييرات التي تم اجراءها على الموقع يتم الضغط على زر :
(أ) معاينة	(ب) تحديث
(ج) تحويل الى مسودة	(د) طباعة
7-	يسمح لك زر..... بمشاهدة موقع المتجر الإلكتروني قبل نشره على الإنترنت :
(أ) طباعة	(ب) تحديث
(ج) المعاينة	(د) طباعة
8-	من مراحل إنشاء المتجر الإلكتروني وفيها يتم إنشاء نموذج أولي باستخدام الورقة والقلم :
(أ) التخطيط	(ب) التصميم
(ج) التنفيذ	(د) اختبار الموقع ونشره

اقلبي الصفحة

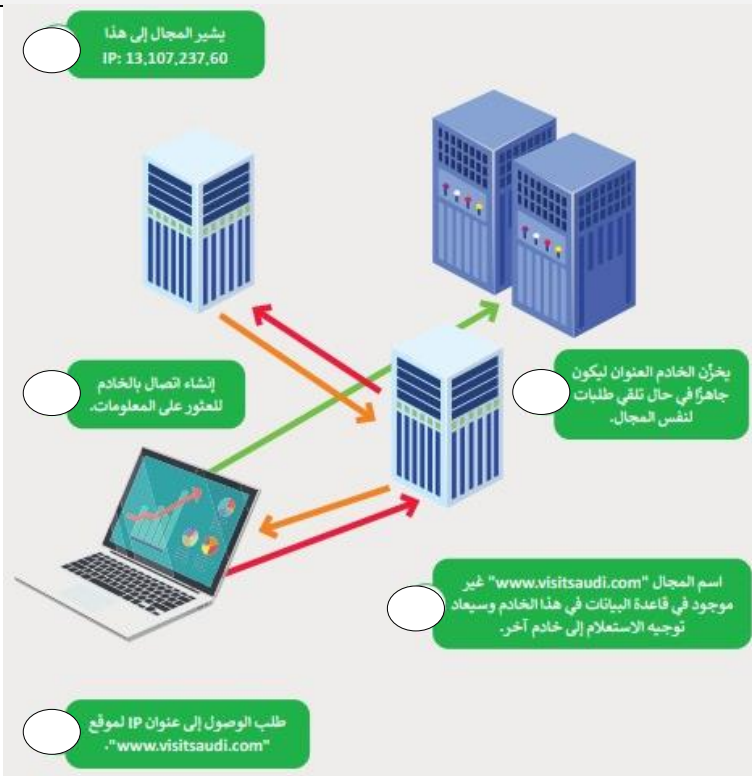


ضعي كلمة (صح) أم (خطأ) أمام العبارات التالية:

1.	يُستخدم اسم المجال لكتابة عنوان بروتوكول الإنترنت بشكل قريب من لغة الإنسان.
2.	يتم تحويل اسم المجال إلى عنوان IP من خلال نظام اسم المجال (DNS).
3.	لا يمكن تغيير صورة الصفحة الرئيسية الافتراضية
4.	أسهل طريقة لإنشاء نموذج أولي لمتجر الإلكتروني من خلال استخدام الورقة والقلم
5.	حجم النص الذي تُضيفه إلى صفحة متجر إلكتروني ثابت ولا يمكنك تغييره.
6.	سهولة البحث عن المنتجات والوصول إليها من مواصفات المتجر الإلكتروني الناجح
7.	لا يمكنك تغيير اسم مجال في الموقع في ووردبريس المحلي.
8.	يجب أن يكون اسم مجال موقع المتجر باللغة الإنجليزية لكي يظهر في متصفح المستخدم.
9.	يتم تصميم مُخطط الصفحة الرئيسة للمتجر الإلكتروني في مرحلة التخطيط
10.	من المهم تحديد اسم جيد لمتجرك فمن الممكن أن يكون هو المفتاح لتمييزه عن المنافسين.
11.	من العوامل المهمة التي تساعدك على اختيار اسم المجال اختيار اسم يسهل تذكره وتجنب الأسماء الصعبة
12.	ليس من المفيد أن تتوفر خاصية تقييم المنتجات داخل المتجر الإلكتروني

(سؤال مساعد) رتبي عمل اسم المجال بكتابة الرقم ؟

2



انتهت الأسئلة – تمنياتي لكي بالتوفيق والنجاح

(8)	(7)	(6)	(5)	(4)	(3)	(2)	(1)
ب	ج	ب	ب	أ	أ	ج	أ

1. صح
2. صح
3. خطأ
4. صح
5. خطأ
6. صح
7. خطأ
8. صح
9. خطأ
10. خطأ
11. صح
12. خطأ

(سؤال مساعد) من درجتان فقط

ترتيب عمل اسم المجال بكتابة الرقم



المهارات الرقمية	المادة	الفصل الدراسي الثالث – بنك الأسئلة – النهائي العام الدراسي 1445 هـ  وزارة التعليم Ministry of Education	المملكة العربية السعودية
			وزارة التعليم
المتوسطة	المرحلة		الإدارة العامة للتعليم بمحافظة جدة
الثالث المتوسط	الصف		مدرسة البيان النموذجية

السؤال الأول:

في الفقرات من (١) الى (٣٠) اختاري الإجابة التي تمثل البديل الصحيح:

١	لفتح ومعاينة المتجر عندما يصبح جاهزاً، يُمكنك استخدام		
	أ. طريقة	ب. طريقتين	ج. ثلاث طرق
٢	استخدام حامل ثلاثي الكاميرا عند التصوير:		
	أ. لتجنب اهتزازها	ب. لجمال شكله	ج. للتكاليف الإضافية
٣	لتجنب تشتيت الانتباه عند التقاط صورة للمنتج نستخدم:		
	أ. خلفية ملونه	ب. خلفية سوداء	ج. خلفية بيضاء
٤	طريقة تنظيم المنتجات وتجميعها مما يؤدي إلى تحسين تجربة التسوق:		
	أ. إدارة الطلبات	ب. صفحة حول	ج. المنتجات
٥	يفضل استخدام اسم المجال بامتداد:		
	أ. .com	ب. .app	ج. .bargain
٦	يتم تحويل اسم المجال إلى عنوان IP باستخدام :		
	أ. نظام التشغيل	ب. نظام اسم المجال	ج. المعارف
٧	يتضمن إنشاء المتجر الإلكتروني عدة مراحل بداية من:		
	أ. التخطيط	ب. التصميم	ج. التنفيذ
٨	بعد إنشاء مخطط الموقع يتم البدء في عملية:		
	أ. التنفيذ	ب. التخطيط	ج. التصميم
	يتم تصميم المخطط العام للصفحة الرئيسية والصفحات الفرعية للمتجر الإلكتروني على:		

٩	أ. ورق	ب. ووردبيرس	ج. بلوشيت	د. البوربوينت
١٠	هي الصفحة الأساسية لمتجرك الإلكتروني التي تتضمن قائمة التنقل وشعار المتجر واسمه:			
	أ. صفحة حول	ب. الصفحة الرئيسية	ج. صفحة المشتريات	د. إدارة المخزون
١١	تعرض فيها معلومات الاتصال وبعض المعلومات المفيدة الأخرى حول تاريخ المتجر			
	أ. الشهادات الرقمية	ب. صفحة المشتريات	ج. صفحة حول	د. الصفحة الرئيسية
١٢	يعد من مشاكل نظام التشغيل:			
	أ. الحاسب لا يستجيب	ب. لوحة المفاتيح لا تعمل	ج. لا يوجد صوت	د. الطابعة لا تعمل
١٣	إذا بدأت طابعتك بإخراج وطباعة أوراق فارغة :			
	أ. أدرج المزيد من الورق	ب. اضغط على زر الإلغاء في الطابعة	ج. أوقف تشغيل الطابعة	د. تغيير الحبر
١٤	إذا لم يتم عرض أي شيء على الشاشة :			
	أ. نظف شاشتك	ب. إيقاف تشغيل الجهاز	ج. افحص الكابلات بين الوحدة الرئيسية والشاشة	د. تحقق من توصيلات USB
١٥	إذا كانت الفأرة السلكية لا تعمل :			
	أ. صل الفأرة بمنفذ USB مختلف	ب. افصل كابل USB	ج. غير الفأرة	د. حذف الملفات الغير ضرورية
١٦	من اهم تقنيات تخزين الملفات ومشاركتها:			
	أ. التخزين التقليدي	ب. التخزين السحابي	ج. البريد الإلكتروني	د. ووردبيرس
١٧	التخزين السحابي يحمي ملفاتك من أخطار المشكلات التقنية لأنها تخزن في :			
	أ. عدة خوادم بعيدة	ب. خادم واحد	ج. عدة خوادم قريبة	د. حزم
١٨	من عيوب التخزين السحابي انه يتطلب:			
	أ. اتصال بالإنترنت	ب. التحقق بواسطة الفيزا	ج. عدم الاتصال بالإنترنت	د. أدونات
١٩	يتيح لك جوجل درايف الحصول على مساحة التخزين السحابية مجانية بسعة			
	أ. ١٥ جيجابايت	ب. ٣٢ جيجابايت	ج. ٦٤ جيجابايت	د. ١٢٨ جيجابايت

المستخدم الذي يمكنه عرض الملف، ولكن لا يمكنه تغييره أو مشاركته مع الآخرين:	٢٠
هـ. المعلق و. المحرر ز. المشاهد ح. المشارك	
المستخدم الذي يمكنه عرض الملف وإبداء التعليقات والاقتراحات، ولكن لا يمكنه تغييره أو مشاركته مع الآخرين	٢١
هـ. المشاهد و. المعلق ز. المحرر ح. المستخدم	
يساعد الروبوت على التنقل من خلال اكتشاف موقعه وأي شيء قد يكون في مساره:	٢٢
هـ. مستشعر المسافة و. مستشعر الاصطدام ز. مستشعر الألوان ح. مستشعر اللمس	
يوجد لمستشعر المسافة :	٢٣
ج. نوع د. نوعان ج. ثلاثة أنواع ذ. أربعة أنواع	
لبنة لها شكل دائري أو سداسي ولا يمكن استخدامها بمفردها، ولكن تُستخدم داخل لبنة أخرى	٢٤
د. لبنة المراسل هـ. لبنة المستقبل و. لبنة المسافة ز. لبنة الاصطدام	
هي لبنة تكرر الأوامر (Repeat Command) توجد في فئة تحكم:	٢٥
هـ. لبنة إلى الأبد و. لبنة التنفيذ ز. لبنة التحكم ح. لبنة المراسل	
هي مركبة آلية قادرة على استشعار بيئتها والعمل دون تدخل بشري	٢٦
د. المركبة ذاتية القيادة هـ. المركبة الروبوتية و. الروبوت د. المركبة متجددة	
تعتمد تقنية القيادة الذاتية على	٢٧
د. الإنسان هـ. المستشعرات و. البيئة المحيطة ز. الطاقة	
يحتوي روبوت الواقع الافتراضي على مستشعرات عددها:	٢٨
هـ. واحد و. اثنان ز. ثلاث ح. اربع	
لبنة مرسِل منطقية تُرجع صوابًا عندما يستشعر المستشعر الأمامي أو المستشعر السفلي أحد الألوان الثلاثة:	٢٩
هـ. احمر أزرق, أخضر و. أسود أبيض أحمر ز. أخضر أبيض, رمادي ح. أسود بني أصفر	
لبنة مرسِل تُرجع صوابًا عندما يكون مستشعر الاصطدام:	٣٠
د. مضغوط هـ. غير مضغوط و. ثابت ذ. يعمل	

السؤال الثاني:

ضعي علامة صح امام العبارات الصحيحة، وعلامة خطأ أمام العبارات الخاطئة فيما يلي:

()	1	يتم تصميم مخطط الصفحة الرئيسية للمتجر الإلكتروني في مرحلة التخطيط.
()	2	من المهم اختيار اسم مجال يسهل تذكره والابتعاد عن الأسماء الطويلة أو الصعبة.
()	3	تستخدم أداة ووردبريس المحلي (Localwp) لتطوير و اختبار أنظمة ووردبريس على حاسبك المحلي
()	4	تتيح لك أداة ووكومرس (WooCommerce) إضافة وظائف التجارة الإلكترونية إلى نظام ووردبريس
()	5	تتطلب عملية التسعير المراجعة والتعديل باستمرار
()	6	يجب اختيار موفر استضافة إلكتروني موثوق به لنشر المتجر عبر الإنترنت
()	7	حجم النص الذي تضيفه إلى صفحة متجر إلكتروني ثابت ولا يمكنك تغييره
()	8	يمكنك تبديل العرض بين شاشة الجوال وشاشة الأجهزة اللوحية من خلال زر معاينة
()	9	يجب الاحتفاظ بنسخة احتياطية من الموقع الإلكتروني بانتظام لحمايته من المخترقين
()	10	لا يعد من الضروري مراقبة الموقع الإلكتروني الخاص بك بحث عن التهديدات الأمنية
()	11	يساعد تحسين محركات البحث الموقع الإلكتروني الخاص بك في الحصول على ترتيب أعلى في صفحات نتائج محرك البحث
()	12	الصورة المرتبطة هي صورة يتم إدراجها في الصفحة وربطها تشعبياً بموقع داخل نفس المستند.
()	13	يتسم مظهر صفحات المتجر الإلكتروني بأنه قياسي ومعرف سابقا ولا يمكن تخصيصه.
()	14	يسمح إذن المشاهدة (Viewer) للمستخدم بعرض الملف وتغييره
()	15	الصورة المرتبطة هي صورة يتم إدراجها في الصفحة وربطها تشعبياً بموقع داخل نفس المستند
()	16	يعد محرك الأقراص الثابت (HDD) من أهم المكونات في حاسبك
()	17	يعد جوجل درايف أداة تستخدم لتخزين السحابي
()	18	يوفر جوجل درايف مساحة تخزينية فقط
()	19	لا يمكنك إيقاف مشاركة مجلد في جوجل درايف

()	20	يمكن لمالك المجلد الذي تمت مشاركته على جوجل درايف منح أذونات لفئة واحدة
()	21	يمكن للمستخدمين التعاون في العمل على نفس الملف الذي تمت مشاركته وفي نفس الوقت.
()	22	تتطلب مشاركتك الملفات أو المجلدات على جوجل درايف مع مستخدم، أن يكون لديه حساب على جوجل.
()	23	يمكن للمحرر (Editor) إضافة الملفات وإزالتها من مجلد جوجل درايف تمت مشاركته
()	24	يمكن للمحرر (Editor) تغيير أذونات الأشخاص الآخرين الذين يعملون على ملف , إذا كانوا يمتلكون هذا الملف.
()	25	يجب الاحتفاظ بنسخة احتياطية من الموقع الإلكتروني بانتظام لحمايته من المخترقين

السؤال الرابع:

عددي ما يلي:

- ١- مواصفات المتجر الإلكتروني الناجح
- ٢- مراحل إنشاء المتجر الإلكتروني
- ٣- مشاكل نظام التشغيل
- ٤- مشاكل الأجهزة الملحقة بالحاسب
- ٥- نصائح حول التصوير الفوتوغرافي للمنتج
- ٦- العوامل المهمة عند اختيار اسم المجال
- ٧- أهمية استخدام تصنيفات المتجر الإلكتروني
- ٨- استراتيجية تسعير المنتجات
- ٩- نصائح حول التصوير الفوتوغرافي للمنتج
- ١٠- أساسيات جعل الموقع الإلكتروني سهل العثور عليه في محركات البحث
- ١١- مميزات وعيوب استخدام التخزين السحابي
- ١٢- فئات مستخدمين قوئل درايف حسب الأذونات
- ١٣- مستشعرات المسافة

معلمة المادة:

سارة علي المطيري