

تم تحميل وعرض المادة من :



موقع واجباتك

www.wajibati.net

موقع واجباتي منصة تعليمية تساهم بنشر حل المناهج الدراسية بشكل متميز لترتقي بمجال التعليم على الإنترنت ويستطيع الطلاب تصفح حلول الكتب مباشرة لجميع المراحل التعليمية المختلفة



حمل التطبيق من هنا



اختبار منتصف الفصل الدراسي الثاني للعام الدراسي ١٤٤٥هـ

الصف: رابع	المادة: علوم	الشعبة:	التاريخ: / / ١٤٤٥هـ	اليوم:
اسم الطالب/ة:				

السؤال الأول: أ- ضع علامة (✓) أمام العبارة الصحيحة أو علامة (X) أمام العبارة الخاطئة:

١	فقر الدم من الأمراض الغير معدية.	()
٢	توجد بكتيريا نافعة فقط.	()
٣	الطعام والشراب المكشوف من مسببات الأمراض.	()
٤	التمارين الرياضية تضعف عضلات الجسم.	()

السؤال الأول: ب - أمامك مجموعة من المصطلحات اختار/ي المناسب ثم اكتبه/ به أمام كل تعريف:

(المرض - العدوى - الصحة)

١	هي حالة اكتمال السلامة الجسدية والنفسية والعقلية.
٢	انتقال المرض من المخلوق الحي المصاب إلى المخلوق الحي السليم.
٣	حالة غير طبيعية تؤثر على جسم المخلوق الحي.


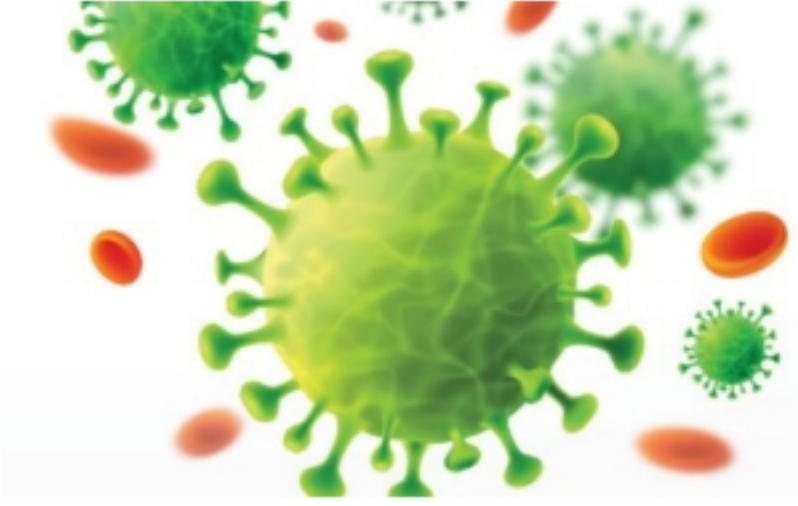

السؤال الأول: ج- نختار الرقم الصحيح ونكتبه أمام العبارة المناسبة.

١- الكربوهيدرات	تعطي الجسم الدفء وتخزن الفيتامينات.
٢- الدهون	المصدر الرئيسي للطاقة في أجسامنا.
٣- البروتينات	تساعد الجسم على النمو وتعويض الخلايا التالفة.

السؤال الثاني: أ- اختار الإجابة الصحيحة لكل فقرة من الفقرات التالية.

الخلايا المسؤولة عن حماية الجسم ومحاربة الأمراض والجراثيم هي خلايا			١
البيلازما	الدم الحمراء	الدم البيضاء	
مرض مزمن غير معدي ينتج عن خلل في مستويات الأنسولين.			٢
فقر الدم	السكري	الحساسية	
تتكون المناعة عن طريق أخذ التطعيم أو اللقاحات.			٣
الآلية	الطبيعية	الاصطناعية	
من العادات الصحية التي تجنبنا الأمراض؟			٤
عدم الاستحمام	الغذاء المتوازن	السهر	
أي الكلمات تصف الشكل الذي أمامك؟			٥
			
الغذاء	الطاقة	الهرم الغذائي	

السؤال الثاني: ب- صنفي الأمراض التي أمامك إلى (مرض معدي أو مرض غير معدي)

		
.....

السؤال الثاني: ج - أعطي مثال واحد فقط

- ١ ناقل حيوي
- ٢ مصادر الفيتامينات

انتهت الأسئلة

معلم/ة المادة

اختبار منتصف الفصل الدراسي الثاني للعام الدراسي ١٤٤٥هـ

م:

الشعبة:

المادة: علوم

الصف: رابع

.....

نموذج إجابة

نموذج الإجابة

اسم الطالب/ة:

السؤال الأول: أ- ضع علامة (✓) أمام العبارة الصحيحة أو علامة (X) أمام العبارة الخاطئة:

١	فقر الدم من الأمراض الغير معدية.	(✓)
٢	توجد بكتيريا نافعة فقط.	(X)
٣	الطعام والشراب المكشوف من مسببات الأمراض.	(✓)
٤	التمارين الرياضية تضعف عضلات الجسم.	(X)

السؤال الأول: ب - أمامك مجموعة من المصطلحات اختار/ي المناسب ثم اكتبه/ يه أمام كل تعريف:

(المرض - العدوى - الصحة)

١	هي حالة اكتمال السلامة الجسدية والنفسية والعقلية.	الصحة
٢	انتقال المرض من المخلوق الحي المصاب إلى المخلوق الحي السليم.	العدوى
٣	حالة غير طبيعية تؤثر على جسم المخلوق الحي.	المرض

السؤال الأول: ج- نختار الرقم الصحيح ونكتبه أمام العبارة المناسبة.

١- الكربوهيدرات	٢	تعطي الجسم الدفاء وتخزن الفيتامينات.
٢- الدهون	١	المصدر الرئيسي للطاقة في أجسامنا.
٣- البروتينات	٣	تساعد الجسم على النمو وتعويض الخلايا التالفة.

السؤال الثاني: أ- اختار الإجابة الصحيحة لكل فقرة من الفقرات التالية.

الخلايا المسؤولة عن حماية الجسم ومحاربة الأمراض والجراثيم هي خلايا			١
البلازما	الدم الحمراء	الدم البيضاء	
مرض مزمن غير معدي ينتج عن خلل في مستويات الأنسولين.			٢
فقر الدم	السكري	الحساسية	
تتكون المناعة عن طريق أخذ التطعيم أو اللقاحات.			٣
الآلية	الطبيعية	الاصطناعية	
من العادات الصحية التي تجنبنا الأمراض؟			٤
عدم الاستحمام	الغذاء المتوازن	السهر	
أي الكلمات تصف الشكل الذي أمامك؟			٥
			
الغذاء	الطاقة	الهرم الغذائي	

السؤال الثاني: ب- صنفي الأمراض التي أمامك إلى (مرض معدي أو مرض غير معدي)

		
مرض غير معدي	مرض معدي	مرض معدي

السؤال الثاني: ج - أعطي مثال واحد فقط

١ ناقل حيوي الكلاب والفئران والطيور والبعوض والذباب

٢ مصادر الفيتامينات الحبوب والفواكه والخضروات والحليب

انتهت الأسئلة

معلم/ة المادة



اختبار الفترة لمادة العلوم للصف الرابع ابتدائي الفصل الدراسي الثاني

اسم الطالبة:

اختر الإجابة الصحيحة:



١- درجة حرارة جسم الإنسان الطبيعية هي:

أ	ب	ج	د
٣٩° س	٣٨° س	٣٧° س	٣٦° س

٢- الأمراض تنتقل من مخلوق إلى آخر.

أ	ب	ج	د
النفسية	المعدية	الغير معدية	العقلية





٣- ما الخلايا التي تهاجم مسببات الأمراض:

أ	ب	ج	د
خلايا الدم الحمراء	خلايا الدم البيضاء	الخلايا العصبية	الخلايا الجلدية

٤- تعد الكلاب و البعوض والفئران والطيور والبعوض نو اقل:

أ	ب	ج	د
صناعية	حيوية	لا حيوية	مجهرية

٥- يمثل الغذاء الصحي:

أ	ب	ج	د
			

ضع علامة ✓ او ✗ امام العبارات التالية:



١- في مقياس القساوة يشير الرقم ١ الى المعدن الأكثر قساوة.	<input type="radio"/>
٢- الكربوهيدرات هي المصدر الرئيسي للطاقة في الجسم غالباً.	<input type="radio"/>
٣- من العادات الصحية الاكثار من تناول السكريات.	<input type="radio"/>
٤- اللون والقساوة والبريق من الخصائص التي تميز المعادن.	<input type="radio"/>
٥- الاهتمام بالنظافة يجنبنا الامراض.	<input type="radio"/>

ضع الكلمات التالية في اماكنها المناسبة:



الصخر الرسوبي

العدوى

المعدن

المرض

الصحة

مادة طبيعية غير حية توجد عادة في قشرة الأرض وتكون صلبة.	١
انتقال المرض من المخلوق الحي المصاب الى المخلوق الحي السليم.	٢
هي حالة اكتمال السلامة جسدياً وعقلياً ونفسياً.	٣
صخر يتكون من تجمع فتات صخور متلاصق.	٤
حالة غير طبيعية تؤثر على جسم المخلوق الحي.	٥

اكمل خريطة المفاهيم التالية:



اصنف الامراض التالية الى امراض معدية وامراض غير معدية:



القدم الرياضي

مرض.....



الكوليرا

مرض.....



فايروس كورونا

مرض.....



السمنة

مرض.....

انتهت الاسئلة

دعواتي لكن بالتوفيق والنجاح
العلمة: أمل الزهراني

اختبار الفترة لمادة العلوم للصف الرابع ابتدائي الفصل الدراسي الثاني

٢٠

اسم الطالبة:
نموذج إجابة

اختر الإجابة الصحيحة:



١- درجة حرارة جسم الإنسان الطبيعية هي:

أ	ب	ج	د
٣٩° س	٣٨° س	٣٧° س	٣٦° س

٢- الأمراض تنتقل من مخلوق إلى آخر.

أ	ب	ج	د
النفسية	المعدية	الغير معدية	العقلية

٣- ما الخلايا التي تهاجم مسببات الأمراض:

أ	ب	ج	د
خلايا الدم الحمراء	خلايا الدم البيضاء	الخلايا العصبية	الخلايا الجلدية

٤- تعد الكلاب و البعوض والفئران والطيور والبعوض نو اقل:

أ	ب	ج	د
صناعية	حيوية	لا حيوية	مجهرية

٥- يمثل الغذاء الصحي:

أ	ب	ج	د

ضع علامة ✓ او ✗ امام العبارات التالية:



١- في مقياس القساوة يشير الرقم ١ الى المعدن الأكثر قساوة.	✗
٢- الكربوهيدرات هي المصدر الرئيسي للطاقة في الجسم غالباً.	✓
٣- من العادات الصحية الاكثار من تناول السكريات.	✗
٤- اللون والقساوة والبريق من الخصائص التي تميز المعادن.	✓
٥- الاهتمام بالنظافة يجنبنا الامراض.	✓

ضع الكلمات التالية في اماكنها المناسبة:



الصخر الرسوبي

العدوى

المعدن

المرض

الصحة

مادة طبيعية غير حية توجد عادة في قشرة الأرض وتكون صلبة.المعدن.....	١
انتقال المرض من المخلوق الحي المصاب الى المخلوق الحي السليم.العدوى.....	٢
هي حالة اكتمال السلامة جسدياً وعقلياً ونفسياً.الصحة.....	٣
صخر يتكون من تجمع فتات صخور متلاصق.الصخر الرسوبي.....	٤
حالة غير طبيعية تؤثر على جسم المخلوق الحي.المرض.....	٥

اكمل خريطة المفاهيم التالية:



اصنف الامراض التالية الى امراض معدية وامراض غير معدية:



القدم الرياضي

مرض معدى



الكوليرا

مرض معدى



فايروس كورونا

مرض معدى



السمنة

مرض غير معدى

انتهت الاسئلة

دعواتي لكن بالتوفيق والنجاح
العلمة: أمل الزهراني

اختبار (منتصف الفصل الدراسي الثاني) مادة العلوم للصف الرابع لعام ١٤٤٤ هـ

اسم الطالب/

٢٠

استعن بالله ثم اجب على الاسئلة

السؤال الأول

أ

ضع علامة (√) أمام العبارة الصحيحة وعلامة (X) أمام العبارة الخاطئة

()	١	من مجموعات الغذاء البروتين الذي يوجد في الخبز
()	٢	من العادات الصحية التي تجنبنا الامراض الاهتمام بالنظافة
()	٣	يعرف الغذاء المتوازن بتناول الكمية المناسبة من الاطعمة كل يوم
()	٤	تقع مجموعة الحبوب في قاعدة الهرم الغذائي
()	٥	من الامثلة على الامراض الغير معدية الكوليرا
()	٦	ينبغي علينا ممارسة الرياضة بشكل يومي
()	٧	يشكل الماء ثلثي جسم الإنسان
()	٨	الصحة هي حالة اكتمال السلامة الجسدية والعقلية والنفسية
()	٩	الكربوهيدرات هي المصدر الرئيسي للطاقة في الجسم
()	١٠	يحتاج الجسم إلى ٥ ساعات من النوم ليلاً

أكمل الفراغات الآتية

ب

١ عدوى فيروسية تصيب الرنتين والشعب الهوائية
٢	نحصل على الفيتامينات من
٣	من الأمراض الغير معدية
٤ هي قدرة الجسم على التصدي للمرض
٥	حالة غير طبيعية تؤثر على جسم المخلوق الحي

السؤال الثاني

٥

ضع دائرة على الحرف الذي يسبق الإجابة الصحيحة لكل مما يلي :

١- مرض معد ...

أ	السكري	ب	السمنة
ج	الضغط	د	الانفلونزا

٢- الذي يسبب لنا الامرض هو...

أ	الفيروس	ب	البكتيريا
ج	الفطريات	د	جمع ماسبق

٣- درجة حرارة جسم الإنسان الطبيعية هي ...

أ	٣٩°	ب	٣٧°
ج	٢٨°	د	٣٥°

٤-: الخلايا التي تهاجم مسببات المرض هي ...

أ	خلايا الدم البيضاء	ب	خلايا الدم الحمراء
ج	بلازما الدم	د	الصفائح الدموية

٥- هي سلوكيات تفيد وتساعد الانسان على المحافظة على جسمه ..

أ	الغذاء المتوازن	ب	التطعيم
ج	العادات الصحية	د	المناعة

السؤال الثالث

٥

ما المقصود بالهرم الغذائي ؟

أ

.....

اكتب مثالين على طرق انتقال المرض ؟

ب

.....

انتهت الاسئلة مع تمنياتي لكم بالتوفيق والنجاح

أبوراكان

اختبار (منتصف الفصل الدراسي الثاني) مادة العلوم للصف الرابع لعام 1444 هـ

20

اسم الطالب/..... نموذج إجابة

استعن بالله ثم اجب على الاسئلة

السؤال الأول

5

ضع علامة (√) أمام العبارة الصحيحة وعلامة (X) أمام العبارة الخاطئة

أ

(√)	من مجموعات الغذاء البروتين الذي يوجد في الخبز	1
(√)	من العادات الصحية التي تجنبنا الامراض الاهتمام بالنظافة	2
(x)	يعرف الغذاء المتوازن بتناول الكمية المناسبة من الاطعمة كل يوم	3
(√)	تقع مجموعة الحبوب في قاعدة الهرم الغذائي	4
(x)	من الامثلة على الامراض الغير معدية الكوليرا	5
(√)	ينبغي علينا ممارسة الرياضة بشكل يومي	6
(√)	يشكل الماء ثلثي جسم الإنسان	7
(√)	الصحة هي حالة اكتمال السلامة الجسدية والعقلية والنفسية	8
(√)	الكربوهيدرات هي المصدر الرئيسي للطاقة في الجسم	9
(x)	يحتاج الجسم إلى 5 ساعات من النوم ليلاً	10

5

أكمل الفراغات الآتية

ب

1	الانفلونزا..... عدوى فيروسية تصيب الرئتين والشعب الهوائية
2	نحصل على الفيتامينات من ..الفواكه والخضروات.....
3	من الأمراض الغير معدية ...السمنة.....
4	..المناعة..... هي قدرة الجسم على التصدي للمرض
5	حالة غير طبيعية تؤثر على جسم المخلوق الحيالمرض.....

السؤال الثاني

5

ضع دائرة على الحرف الذي يسبق الإجابة الصحيحة لكل مما يلي :

1- مرض معد ...

أ	السكري	ب	السمنة
ج	الضغط	د	الانفلونزا

2- الذي يسبب لنا الامرض هو...

أ	الفيروس	ب	البكتيريا
ج	الفطريات	د	جمع ماسبق

3- درجة حرارة جسم الإنسان الطبيعية هي ...

أ	°39	ب	°37
ج	°28	د	°35

4-: الخلايا التي تهاجم مسببات المرض هي ...

أ	خلايا الدم البيضاء	ب	خلايا الدم الحمراء
ج	بلازما الدم	د	الصفائح الدموية

5- هي سلوكيات تفيد وتساعد الانسان على المحافظة على جسمة ..

أ	الغذاء المتوازن	ب	التطعيم
ج	العادات الصحية	د	المناعة

السؤال الثالث

5

ما المقصود بالهرم الغذائي ؟

أ

3

...دليل يومي للعناصر الغذائية المختلفة متدرجة من اسفل الى اعلى.....

اكتب مثالين على طرق انتقال المرض ؟

ب

2

1-الاتصال المباشر مع المصابين بالعدوى2- تناول الأطعمة المكشوفة.....

انتهت الاسئلة مع تمنياتي لكم بالتوفيق والنجاح

أبو راكان

الصف :
المادة :
اليوم :
التاريخ : / / ١٤٤٤ هـ



المملكة العربية السعودية
وزارة التعليم
الإدارة العامة للتعليم بمنطقة

اختبار (منتصف الفصل) مادة العلوم للصف الرابع الفصل الدراسي الثاني لعام ١٤٤٤ هـ

٢٠

الدرجة الكلية

اسم الطالب/ة :

١٠

السؤال الأول :-

أ) ما المصطلح العلمي المناسب للعبارات التالية :-

(.....) حالة غير طبيعية تؤثر على جسم المخلوق الحي .

(.....) قدرة الجسم على التصدي لمسببات الامراض .

(.....) انتقال المرض من الشخص المصاب الى الشخص السليم .

ب) نكمل الفراغات التالية (السكري ، البيضاء ، الأستناعية ، حيوية)

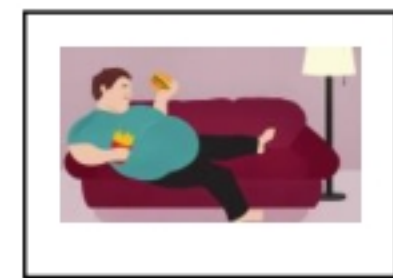
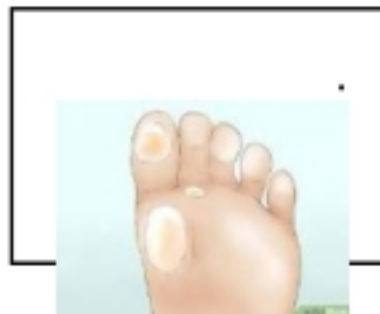
١- تعتبر الكلاب والبعوض والفئران نواقل

٢- المناعة تدوم فترة قصيرة نحتاج فيها لأخذ اللقاح أكثر من مرة .

٣- الخلايا المسؤولة عن حماية الجسم ومهاجمة مسببات الأمراض هي خلايا الدم

٤- مرض ينتج عن خلل في مستويات الانسولين التي يفرزها البنكرياس .

ج) نصنف الأمراض التالية الى (معدية _ غير معدية) :-



السؤال الثاني :-

أ / نضع أشاره (√) أمام العبارات الصحيحة وأشاره (X) أمام الخاطئة :

- ١- جميع الفطريات ضارة (.....)
- ٢- تسهم النظافة في منع أنتشار المرض (.....)
- ٣- المصدر الرئيسي للطاقة في اجسامنا هي الكربوهيدرات (.....)
- ٤- لتطوير جهازنا المناعي نحتاج الى التطعيم (.....)

ب) مثالا لكل من :

- ١_ عادة صحية ←
- ٢_ مصادر الفيتامينات ←
- ٣_ طرق أنتقال العدوى . ←

ج) نصل مجموعات المواد الغذائية بالعبارات المناسبة لها :

١ / تزود الجسم بالطاقة وتمنحه الدفاع	١ - البروتينات
ب/ تساعد الجسم على النمو وتعويض الخلايا التالفة	٢ - الفيتامينات
ج/ تحافظ على صحة الجسم وبناء خلايا جديدة	٣ - الدهون

انتهت الأسئلة

اعداد المعلمة / سكرة الشمري

الصف :
المادة :
اليوم :
التاريخ : / / ١٤٤٤ هـ

اختبار (منتصف الفصل) مادة العلوم للصف الرابع الفصل الدراسي الثاني لعام ١٤٤٤ هـ

اسم الطالب/ة :
الدرجة الكلية ٢٠

١٠

نموذج إجابة

السؤال الأول :-

أ) ما المصطلح العلمي المناسب للعبارات التالية :-

(..... المرض) حالة غير طبيعية تؤثر على جسم المخلوق الحي .

(..... المناعة) قدرة الجسم على التصدي لمسببات الامراض .

(..... العدوى) انتقال المرض من الشخص المصاب الى الشخص السليم .

ب) نكمل الفراغات التالية (السكري ، البيضاء ، الأستناعية ، حيوية)

١- تعتبر الكلاب والبعوض والفران نواقل حيوية

٢- المناعة الإصطناعية تدوم فترة قصيرة نحتاج فيها لأخذ اللقاح أكثر من مرة .

٣- الخلايا المسؤولة عن حماية الجسم ومهاجمة مسببات الأمراض هي خلايا الدم البيضاء.

٤- السكري مرض ينتج عن خلل في مستويات الانسولين التي يفرزها البنكرياس .

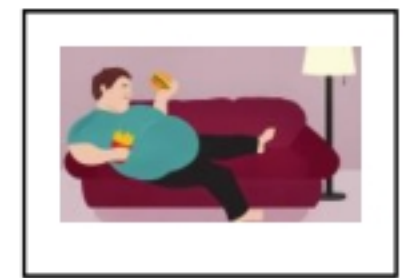
ج) نصنف الأمراض التالية الى (معدية _ غير معدية) :-



معدية



معدية



غير معدية

السؤال الثاني :-

أ / نضع أشاره (√) أمام العبارات الصحيحة وأشاره (X) أمام الخاطئة :

- ١- جميع الفطريات ضارة (X)
- ٢- تسهم النظافة في منع أنتشار المرض (✓)
- ٣- المصدر الرئيسي للطاقة في اجسامنا هي الكربوهيدرات (✓)
- ٤- لتطوير جهازنا المناعي نحتاج الى التطعيم (✓)

ب (مثلا لكل من :

- ١_ عادة صحية ← النوم./ الغذاء المتوازن
- ٢_ مصادر الفيتامينات ← الفواكة.....
- ٣_ طرق أنتقال العدوى . ← الطعام المثالي....

ج (نصل مجموعات المواد الغذائية بالعبارات المناسبة لها :

١ / تزود الجسم بالطاقة وتمنحه الدفاع	٣	١ - البروتينات
ب/ تساعد الجسم على النمو وتعويض الخلايا التالفة	١	٢ - الفيتامينات
ج/ تحافظ على صحة الجسم وبناء خلايا جديدة	٢	٣ - الدهون

انتهت الأسئلة

اعداد المعلمة / سكرة الشمري