

تم تحميل وعرض المادة من :



# موقع واجباتك

## www.wajibati.net

موقع واجباتي منصة تعليمية تساهم بنشر حل المناهج الدراسية بشكل متميز لترتقي بمجال التعليم على الإنترنت ويستطيع الطلاب تصفح حلول الكتب مباشرة لجميع المراحل التعليمية المختلفة



حمل التطبيق من هنا

الإختبار النهائي لمادة الأحياء 2-3 للفصل الدراسي الثالث للعام 1444هـ

إسم الطالب : ..... رقم الجلوس : ..... الصف:.....

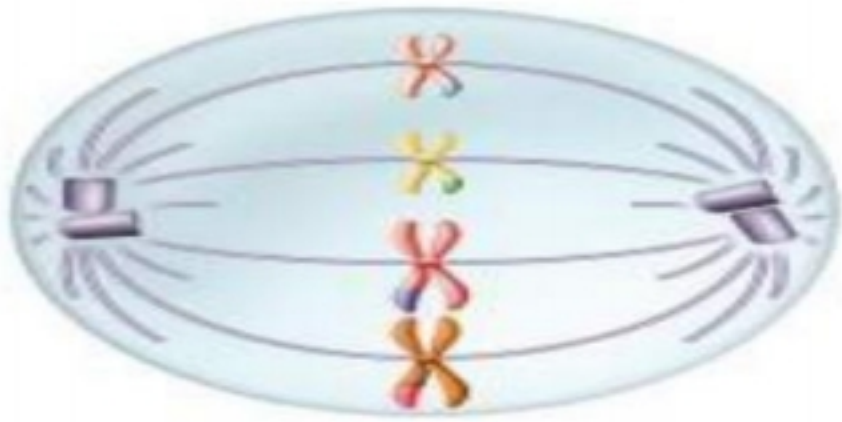
رقم السؤال	الدرجة رقما	الدرجة كتابة	المصحح	المراجع	المدقق
السؤال الأول					
السؤال الثاني					
السؤال الثالث					
السؤال الرابع					
السؤال الخامس					

2

السؤال الأول

أجب عن الأسئلة التالية:

1. أي مراحل الإنقسام المنصف يمثلها الشكل الذي أمامك:



2) ما تسلسل القواعد في mRNA الذي يقابل سلسلة DNA في الشكل الذي أمامك:



1- أي مما يأتي لا يسهم في التنوع الوراثي :

أ عدد الكروموسومات ب العبور الجيني ج الإنقسام المنصف د التزاوج العشوائي

2- بم يبدأ بناء سلسلة DNA الجديد :

أ RNA البادئ ب RNA الرسول ج RNA الناقل د لاشيء مما ذكر

3- زوج الجينات المتقابلة المكونة للصفة الواحدة تنفصل أثناء الإنقسام المنصف و في أثناء الإخصاب تتحد الجينات المتقابلة للصفة مرة أخرى يسمى قانون :

أ التوزيع الحر ب انعزال الصفات ج الصفة السائدة د الصفة المتنحية

4- أين تنتج الرايبوسومات :

أ المريكزات ب النوية ج الفجوة د الميتوكوندريا

5- مكان حدوث التفاعلات الضوئية :

أ السيتوبلازم ب غشاء الثايلاكويد ج الميتوكوندريا د اللحمة

6- إذا كانت قطعة من DNA تحوي 27% ثايمين فما نسبة السايروسين فيها :

أ 23% ب 27% ج 46% د 54%

7- ما الذي يحدد الجنس في الإنسان:

أ كرموسوم رقم 21 ب كرموسومان X و Y ج السيادة المشتركة د التفوق الجيني

8- أين توجد أجسام بار Barr:

أ الخلايا الجسمية الأنثوية ب الخلايا الجسمية الأنثوية ج الخلايا الجسمية الذكرية د الخلايا الجسمية الذكرية

9- حاجز خاص يساعد على ضبط ما يدخل إلى الخلية و ما يخرج منها يسمى :

أ السيتوبلازم ب الرايبوسومات ج النوية د الغشاء البلازمي

10- أي مما يأتي لا يعد نوعاً من الطفرات:

أ استبدال القاعدة ب تداخل RNA ج الإضافة د الإنتقال

1) ضع علامة ( √ ) أمام العبارة الصحيحة ، وعلامة ( X ) أمام العبارة الخاطئة :-

- |                          |  |
|--------------------------|--|
| <input type="checkbox"/> | (1) الطراز الكرموسومي لشخص مصاب بمتلازمة كلينفلتر <b>XXY</b> .                               |
| <input type="checkbox"/> | (2) وحدات البناء الأساسية لكل من <b>DNA</b> و <b>RNA</b> هي النيوكليوتيدات.                  |
| <input type="checkbox"/> | (3) تسمى عملية تبادل الأجزاء بين زوج من الكرموسومات المتماثلة بعملية العبور الجيني.          |
| <input type="checkbox"/> | (4) السرطان هو نمو و إنقسام الخلية بشكل غير منتظم.   |
| <input type="checkbox"/> | (5) التنفس الهوائي يحدث في حشوة الميتوكوندريا.   |
| <input type="checkbox"/> | (6) الجدار الخلوي حاجز غير مرن يعطي الدعامة و الحماية للخلية الحيوانية.                      |
| <input type="checkbox"/> | (7) كودون الإنهاء في <b>mRNA</b> هو <b>AUG</b> .   |
| <input type="checkbox"/> | (8) تحتوي كل خلية في جسمك ما عدا الأمشاج على <b>46</b> كرموسوم.                              |
| <input type="checkbox"/> | (9) التنظيم الجيني هو قدرة المخلوق الحي على التحكم في إختيار أي الجينات تنسخ إستجابة للبيئة. |
| <input type="checkbox"/> | (10) تمر دورة الخلية بثلاث مراحل هي الطور البيني و الإنقسام المتساوي و الإنقسام السيتوبلازم. |

أكمل الفراغات الآتية:

- 1) الوحدة الأساسية للبروتينات هي.....
- 2) العالم الذي أهتم بدراسة علم الوراثة هو العالم .....
- 3) ..... هي تراكيب تحوي المادة الوراثية (**DNA**) التي تنتقل من جيل إلى آخر من الخلايا.
- 4) العضية التي توفر الطاقة للخلية هي .....



**1) ضع المصطلح المناسب فيما يلي:**

( الخلايا الجذعية - الوراثة - الأصباغ - السنتروميير - المحفز - الطفرة )

المصطلح	التعريف
	1) خلايا غير متخصصة تنمو لتصبح خلايا متخصصة إذا وضعت في ظروف مناسبة.
	2) إنتقال الصفات الوراثية من جيل إلى جيل آخر .
	3) الجزيئات الملونة التي تمتص الضوء.
	4) مادة تقلل طاقة التنشيط التي يتطلبها بدء التفاعل الكيميائي.
	5) التركيب الذي في منتصف الكروموسوم و الذي يربط الكروماتيدات الشقيقة بعضها مع بعض يسمى.
	6) تغير دائم في DNA الخلية يتراوح بين تغير في القواعد النيتروجينية و إزالة مقاطع كبيرة من الكروموسومات:

2) القدرة على ثني اللسان صفة سائدة يرمز إليها بالرمز T أفترض أن كلا الوالدين يستطيع ثني لسانه و هما

غير متماثلي الجينات (Tt) باستخدام مربع بانيت أجب عن الآتي:

1) ماهي الطرز الشكلية لأبناهما :


2) ماهي الطرز الجينية لأبناهما :

انتهت الأسئلة

♥ مع تمنياتي لكم بدوام التوفيق والنجاح ♥  
معلم المادة

المادة: الأحياء ٢-٣

الصف: نظام المسارات - السنة  
الثانية

المدرسة: .....

أسئلة اختبار الفصل الدراسي الثالث (الدور الأول) للعام ١٤٤٤ هـ

الاسم: .....

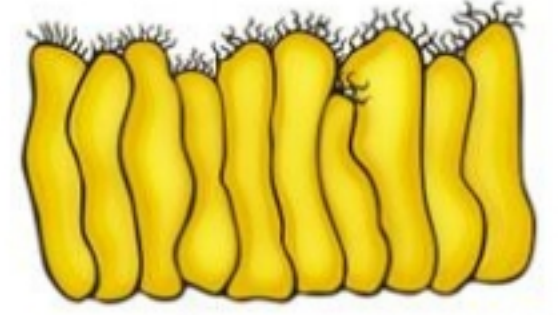
الصف: .....

السؤال الأول: ظلل الإجابة الصحيحة:

١. أي مما يأتي لا يدخل في صنع البروتين ؟							
أ	النواة	ب	النوية	ج	الليسوسومات	د	جهاز جولجي
٢. أي التراكيب الآتية تتوقع أن تجد فيها الجدار الخلوي ؟							
أ	خلية من جسم الإنسان	ب	خلية من شجر بلوط	ج	خلية من قطة	د	خلية من كبد فأر
٣. المادة المحتمل وجوده أكثر في الجدار الخلوي لمخلوق لدية بلاستيدات خضراء وأنسجة .							
أ	ببتيدوجلايكان	ب	كايتين	ج	خيوط فطرية	د	سليولوز
٤. أي مما يأتي يقلل من طاقة التنشيط ؟							
أ	الأيون	ب	المحفز	ج	المواد المتفاعلة	د	مادة الإنزيم المتفاعلة
٥. الصفة المشتركة بين أجسام جولجي والريبوسومات والشبكة الاندوبلازمية في الخلية ؟							
أ	إنتاج الطاقة وانقسام الخلية	ب	تخزين الطاقة	ج	إنتاج البروتين	د	إنتاج الهرمونات
٦. أي الكربوهيدرات الآتية تصنف عديدة التسكر ؟							
أ	الجلوكوز	ب	الفركتوز	ج	السليولوز أو النشاء	د	السكروز
٧. بما تتميز خلية الإنسان عن خلية البكتيريا ؟							
أ	الغشاء النووي	ب	الغشاء البلازمي	ج	البلاستيدات الخضراء	د	الجدار الخلوي م
٨. ما المادة التي لاتعد جزءاً من النيوكليوتيدات ؟							
أ	الفوسفات	ب	القاعدة النيتروجينية	ج	السكر	د	الماء



٩. البروزات التي تخرج من التركيب أعلاة هي ؟

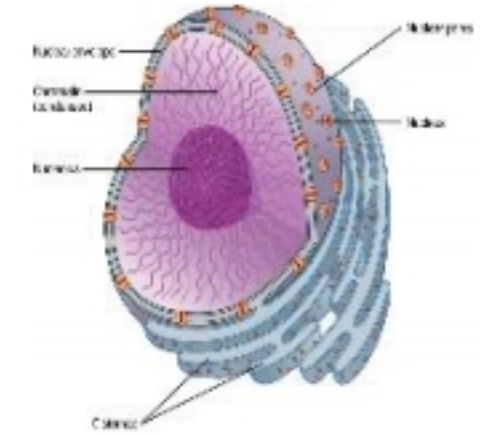
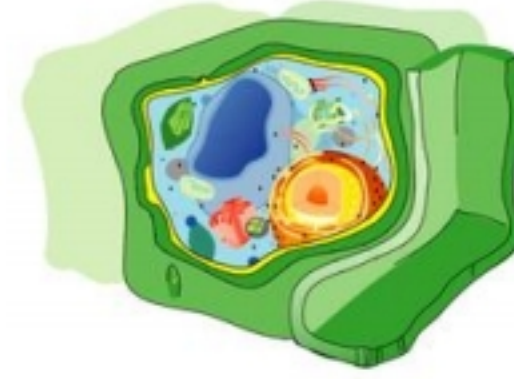
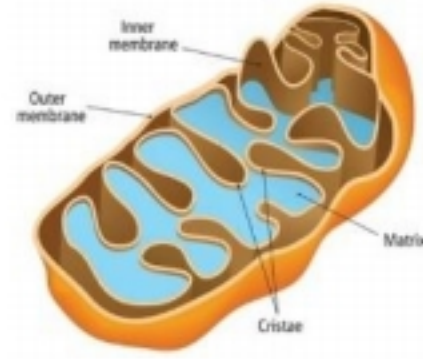
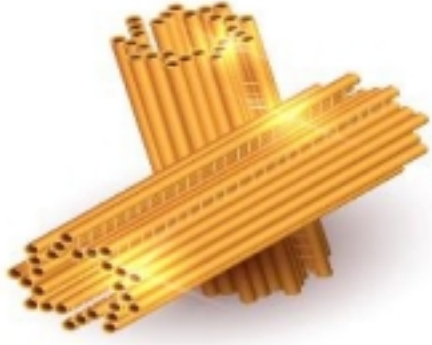


أ	ب	ج	د
الأهداب	الأسواط	الأنيببات الدقيقة	الخملات المعوية
١٠. مالذي يسهم في النفاذية الاختيارية للغشاء الخلوي ؟			
أ	ب	ج	د
الكربوهيدرات	الايونات	الأملاح المعدنية	البروتينات
١١. مالوضع الذي يزيد من سيولة طبقة الدهون المفسفرة المزدوجة ؟			
أ	ب	ج	د
إنخفاض درجة الحرارة	زيادة عدد جزيئات الكولسترول	زيادة عدد البروتينات	زيادة عدد الاحماض الدهنية غير مشبعة

**السؤال الثاني:** ظلل حرف (ص) إذا كانت الإجابة صحيحة، وحرف (خ) إذا كانت العبارة خاطئة:

السؤال	ص	خ
١. العضيات هي تراكيب خاصة تقوم بوظائف محدودة	ص	خ
٢. غالبا تسمى الأجسام المحللة بمصانع الطاقة في الخلايا .	ص	خ
٣. تستطيع ذرة الكربون الواحدة تكوين ثلاثة روابط مشتركة مع الذرات الأخرى .	ص	خ
٤. الخلايا الحقيقية أكبر من الخلايا البدائية النوى ز	ص	خ
٥. تمثل الصيغة البنائية للحمض الاميني R-C-H .	ص	خ
٦. الكوليستيرول نوع من الستيرويدات الدهنية .	ص	خ
٧. الأسواط زوائد قصيرة وكثيرة العدد تشبة الشعر .	ص	خ
٨. الرايبوسومات هي العضيات الوحيدة التي لاتحاط بأغشية .	ص	خ

**السؤال الثالث: تعرف على العضيات التالية مع كتابة الاسم ؟**



.....

.....

.....

.....

**السؤال الرابع: أكمل الفراغ في الجمل الآتية بمصطلح علمي صحيح**

١. تخزين الفضلات .
٢. تنتج رايبوسومات
٣. تنتج الطاقة
٤. توزع البروتينات في حويصلات



المادة:	بسم الله الرحمن الرحيم	المملكة العربية السعودية وزارة التعليم إدارة التعليم بالخرج الثانوية الثابتة بالخرج
المستوى:	الثاني	
المسار:	عام - حاسب	
الزمن:		
السنة الدراسية:	١٤٤٤	



اسم الطالبة	رقم الجلوس				
رقم السؤال	السؤال الأول	السؤال الثاني	السؤال الثالث	السؤال الرابع	المجموع
الدرجة					

أجيب مستعينة بالله على الأسئلة التالية

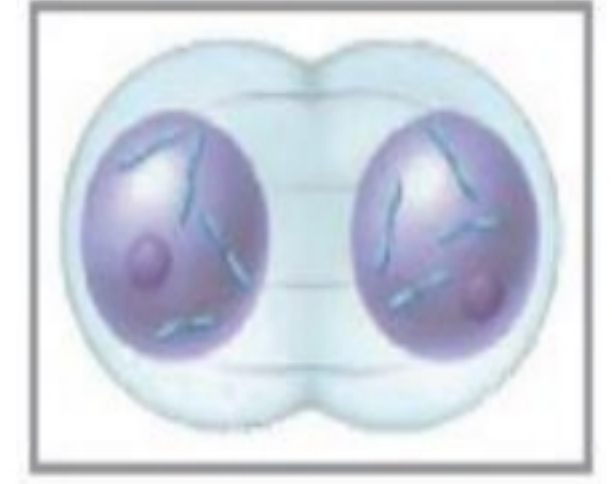
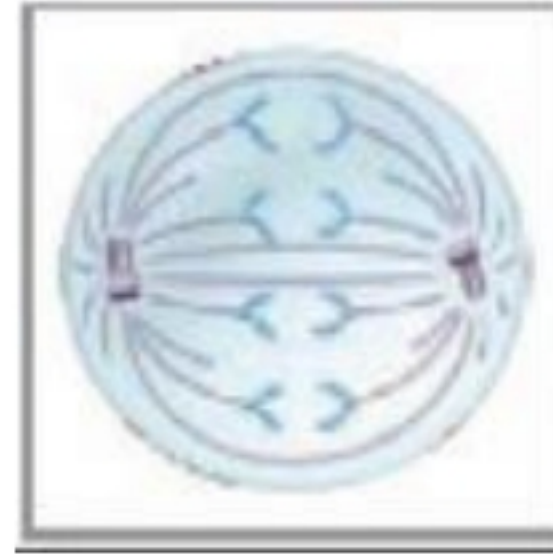
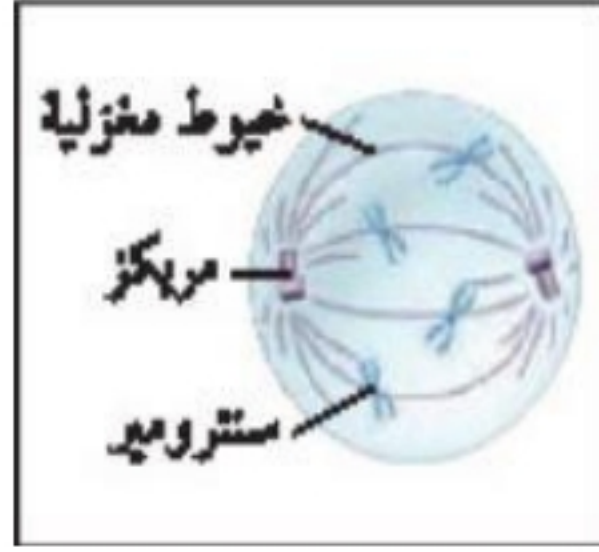
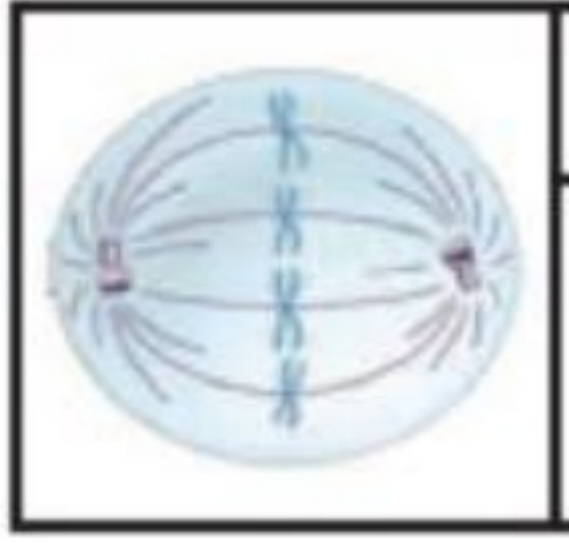
السؤال الأول: ظللي الإجابة الصحيحة في ورقة الإجابة:

١. أي العمليات الاتية تنقسم فيها نواة الخلية والمادة النووية .					
أ	دورة الخلية	ب	الطور البيئي	ج	أنقسام السيتوبلازم
٢. أي مما يأتي قد يحفز الانقسام المتساوي .					
أ	ملامسة الخلايا بعضها ببعض	ب	تراكم السايكلين	ج	انعدام الظروف البيئية
٣. أي مما يأتي من خصائص الخلايا السرطانية ؟					
أ	أنقسام خلوي منظم	ب	تحتوي تغيرات عديدة في المادة الوراثية	ج	لا يحدث لها انقسام السيتوبلازم
٤. العمليات التي ينتج عنها تساقط أوراق الأشجار في فصل الخريف هي :					
أ	التغير في المادة الوراثية	ب	موت الخلية المبرمج	ج	انفصال الخلايا الجذعية الجنينية
٥. ما الفرق بين الخلية الحيوانية والخلية النباتية في الطور التمهيدي من الانقسام المتساوي .					
أ	اختفاء النوية	ب	تكاثف الكروموسومات	ج	وجود المريكزات
٦. تركيب يحمل المادة الوراثية من جيل الى جيل .					
أ	الكروموسوم	ب	الرايبوسومات	ج	الميتوكوندريا
٧. تركيب في منتصف الكروموسوم يربط بين الكروماتيدات الشقيقة .					
أ	النوية	ب	خيوط المغزل	ج	السنترسوم

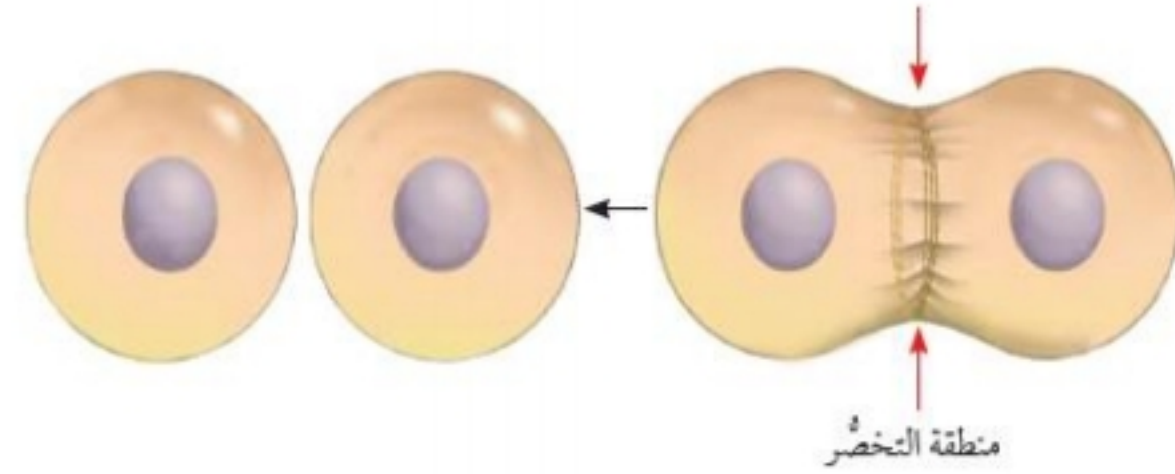
السؤال الثاني: ظللي حرف ( ص ) إذا كانت الإجابة صحيحة، وحرف ( خ ) إذا كانت العبارة خاطئة:

خطأ	صح	السؤال
خ	ص	١. تستعمل المخلوقات الحية العديدة عملية الانقسام المتساوي لزيادة عدد الخلايا خلال نموها وتعويض الأنسجة التالفة .
خ	ص	٢. يعد الطور التمهيدي من أقصر الاطوار في الأنقسام المتساوي .
خ	ص	٣. العامل الرئيسي الذي يحدد حجم الخلية هو نسبة مساحة الحجم الى السطح ومساحة الحجم هي المساحة التي يغطيها الغشاء البلازمي .
خ	ص	٤. عملية أنقسام السيتوبلازم هي طريقة ينقسم بها سيتوبلازم الخلية مكون خلية جديدة .
خ	ص	٥. الخلايا السرطانية هي خلايا غير متخصصة إذا وضعت في ظروف مناسبة تخصصت .
خ	ص	٦. تعرضت خلية كبدية للإنقسام مره واحدة فأصبحت عدد الخلايا ثلاث خلايا .
خ	ص	٧. الكروموسومات هي تراكيب وراثية تحوي المادة الوراثية DNA التي تنقل الصفات الوراثية من جيل الى جيل .

السؤال الثالث: أمامك صور أطوار مختلفة للإنقسام المتساوي أكتب الاسم الصحيح لكل طور؟



السؤال الرابع: حددي نوع الخلية التالية أثناء حدوث الانقسام السيتوبلازم من الشكل الذي أمامك مع التفسير؟



انتهت الأسئلة

وفقك الله وسدد على درب الخير خطاك  
معلمتك: علياء الخيري



المادة:	بسم الله الرحمن الرحيم  وزارة التعليم Ministry of Education	المملكة العربية السعودية وزارة التعليم إدارة التعليم بالخرج الثانوية الثابتة بالخرج
المستوى:		
الصف:		
الزمن:		
السنة الدراسية:		
١٤٤٤ هـ		

اسم الطالبة	رقم الجلوس				
رقم السؤال	السؤال الأول	السؤال الثاني	السؤال الثالث	المجموع	
الدرجة					

أجيب مستعينة بالله على الأسئلة التالية

**السؤال الأول:** ظللي الإجابة الصحيحة في ورقة الإجابة:

١. أي مما يأتي لا يدخل في صنع البروتين ؟					
أ	النواة	ب	النوية	ج	الليسوسومات
د	جهاز جولجي				
٢. أي التراكيب الآتية تتوقع أن تجد فيها الجدار الخلوي ؟					
أ	خلية من جسم الإنسان	ب	خلية من شجر بلوط	ج	خلية من قطة
د	خلية من كبد فأر				
٣. المادة المحتمل وجوده أكثر في الجدار الخلوي لمخلوق لدية بلاستيدات خضراء وأنسجة .					
أ	ببتيدوجلايكان	ب	كايتين	ج	خيوط فطرية
د	سليولوز				
٤. أي مما يأتي يقلل من طاقة التنشيط ؟					
أ	الأيون	ب	المحفز	ج	المواد المتفاعلة
د	مادة الإنزيم المتفاعلة				
٥. الصفة المشتركة بين أجسام جولجي والريبوسومات والشبكة الاندوبلازمية في الخلية ؟					
أ	إنتاج الطاقة وانقسام الخلية	ب	تخزين الطاقة	ج	إنتاج البروتين
د	إنتاج الهرمونات				
٦. أي الكربوهيدرات الآتية تصنف عديدة التسكر ؟					
أ	الجلوكوز	ب	الفركتوز	ج	السليولوز أو النشاء
د	السكروز				
٧. بما تتميز خلية الإنسان عن خلية البكتيريا ؟					
أ	الغشاء النووي	ب	الغشاء البلازمي	ج	البلاستيدات الخضراء
د	الجدار الخلوي م				
٨. المادة التي لاتعد جزءاً من النيوكليوتيدات ؟					
أ	الفوسفات	ب	القاعدة النيتروجينية	ج	السكر
د	الماء				
٩. البروزات التي تخرج من التركيب أعلاه هي ؟					
					
أ	الأهداب	ب	الأسواط	ج	الأنابيب الدقيقة
د	الخمالات المعوية				
١٠. مالذي يسهم في النفاذية الاختيارية للغشاء الخلوي ؟					
أ	الكربوهيدرات	ب	الايونات	ج	الأملاح المعدنية
د	البروتينات				
١١. مالوضع الذي يزيد من سيولة طبقة الدهون المفسفرة المزدوجة ؟					
أ	إنخفاض درجة الحرارة	ب	زيادة عدد جزيئات الكولسترول	ج	زيادة عدد البروتينات
د	زيادة عدد الاحماض الدهنية غير مشبعة				



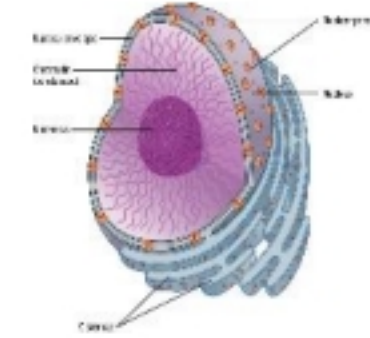
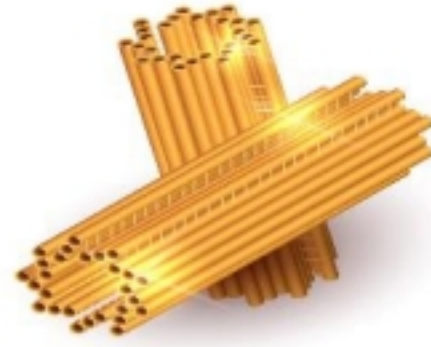
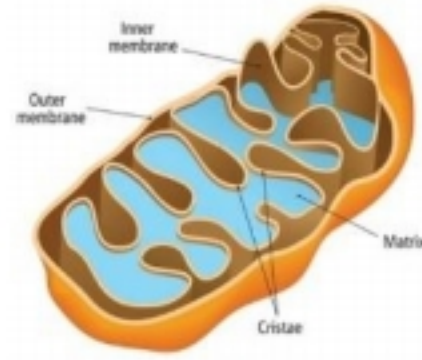
**السؤال الثاني:** ظللي حرف ( ص ) إذا كانت الإجابة صحيحة، وحرف ( خ ) إذا كانت العبارة خاطئة:

السؤال	
خ	ص
خ	ص
خ	ص
خ	ص
خ	ص
خ	ص
خ	ص
خ	ص
خ	ص

**السؤال الثالث:** أملئ الفراغ في الجمل الآتية بمصطلح علمي صحيح

١. ....تخزن الفضلات .
٢. ....تنتج رايبوسومات
٣. ....تنتج الطاقة
٤. ....توزع البروتينات في حويصلات

**السؤال الرابع:** تعرفي على العضيات التالية مع كتابة الاسم ؟



انتهت الأسئلة

وفقك الله وسدد على درب الخير خطاك

معلمتك: علياء الخيبري

اختبار الفصل الأول لمقرر أحياء ( ٢ - ٣ ) للصف الثاني ثانوي  
نموذج (٢)

اسم الطالبة: .....

**السؤال الأول :-** أكتب المصطلح العلمي المناسب فيما يأتي :-

١. صفة للغشاء البلازمي يسمح من خلالها بمرور بعض المواد للخلية ويمنع مرور مواد أخرى  
(.....)
٢. فرع الكيمياء الذي يختص بدراسة المركبات المحتوية على الكربون  
(.....)

**السؤال الثاني :-** علي/ تعتمد الحياة على سطح الأرض على وجود عنصر الكربون؟

.....

**السؤال الثالث :-** قارني بحسب الجدول التالي:

أوجه المقارنة	خلايا بدائية النوى	خلايا حقيقية النوى
النواة	.....	.....
الحجم	.....	.....

**السؤال الرابع :-** ما وظيفة كلاً من:

١. الجدار الخلوي: .....
٢. الفجوة: .....

**السؤال الخامس :-** اختاري الإجابة الصحيحة:

١.	ما التراكيب المشتركة للخلايا جميعها
أ-	الميتوكوندريا
ب-	الشبكة الاندوبلازمية
ج-	النواة
د-	الغشاء البلازمي
٢.	أي مادة تقلل من طاقة التنشيط
أ-	الأيون
ب-	الميتوكوندريا
ج-	المحفز
د-	مادة الأنزيم المتفاعلة



اختبار الفصل الأول لمقرر أحياء ( ٢ - ٣ ) للصف الثاني ثانوي  
نموذج (١)

اسم الطالبة: .....

**السؤال الأول :- أكتب المصطلح العلمي المناسب فيما يأتي :-**

- ١ . جزيئات ضخمة (بوليمرات) تتكون من وحدات متكررة متشابهة (مونومرات) (.....)
- ٢ . توجد على السطح الخارجي وظيفتها إرسال إشارات إلى داخل الخلية (.....)

**السؤال الثاني :-**

علي/ يوجد الكوليسترول بين طبقتي الدهون المفسفرة؟

.....

**السؤال الثالث :- قارني بحسب الجدول التالي:**

أوجه المقارنة	الخلية الحيوانية	الخلية النباتية
الجدار الخلوي	.....	.....
المريكزات	.....	.....

**السؤال الرابع :- ما وظيفة كلاً من:**

٣ . الأهداب والأسواط: .....

٤ . النواة: .....

**السؤال الخامس :- اختاري الإجابة الصحيحة:**

١ . ما الذي يربط الأحماض الأمينية بعضها ببعض؟	أ- روابط بيبتيديية	ب- رابطة أيونية	ج- قوى فاندرفال	د- روابط هيدروجينية
٢ . ما الذي يسهم في النفاذية الاختيارية؟	أ- الكربوهيدرات	ب- الأملاح المعدنية	ج- الأيونات	د- البروتينات