

تم تحميل وعرض المادة من :



# موقع واجباتي

## www.wajibati.net

موقع واجباتي منصة تعليمية تساهم بنشر  
حل المناهج الدراسية بشكل متميز لترتقي بمجال التعليم  
على الإنترنت ويستطيع الطلاب تصفح حلول الكتب مباشرة  
لجميع المراحل التعليمية المختلفة

\* جميع الحقوق محفوظة للقائمين على الموقع \*

اسم الطالبة



ورقة عمل



الصف : الرابع ابتدائي  
المادة : تربية فنية



عمل



التاريخ :  
رقم النشاط :

الموضوع : الطبيعة الصامتة

حل الإجابة الصحيحة

من مميزات الطبيعة الصامتة.

ليس لها فائدة

تساعد على  
اختيار موضوع  
معين

تساعد على  
اختيار الشكل  
الصحيح

ضع كل كلمة من الكلمات التالية في الفراغ المناسب:

التهشير

أدوات الرسم  
الجافة

الطبيعة  
الصامتة

من أدوات الرسم شائعة الاستعمال .....

..... هو ذلم الأثر الذي يتركه القلم.

..... هي نوع من أنواع الرسم الثابتة التي لا تتحرك.

اسم الطالبة



ورقة عمل



الصف : الرابع ابتدائي  
المادة : تربية فنية



التاريخ :  
رقم النشاط :

الموضوع : تصميم الجرافيك

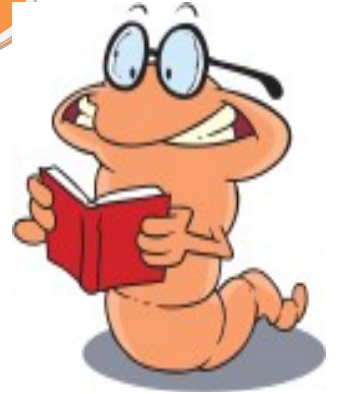
اختر الكلمة المناسبة وضعها في الفراغ المناسب:

التصميمي

بطاقات المعيدة

الجرافيكى

- فرع من فروع التصميم الذي يستخدم فيه المصمم الحروف والأرقام هو .....
- من أمثله التصميم الجرافيكى .....



صل من العمود الأول بما يناسبه من العمود الثاني:



شكل له وظيفة تنسيقي



شكل له وظيفة إعلانية

شكل له وظيفة جمالية

اسم الطالبة



ورقة عمل



الصف : الرابع ابتدائي  
المادة : تربية فنية

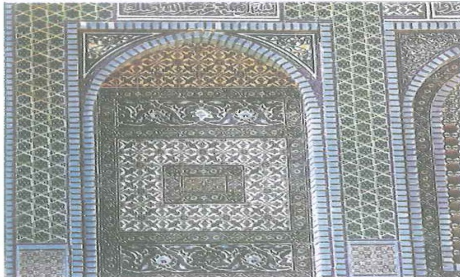


عمل



التاريخ :  
رقم النشاط :

الموضوع : التماثل الكلي في زخارفنا الاسلامية



تعتمد هذه الصورة

على عناصر زخرفية

منها .....

.....



ضع علامة (✓) أمام النوع التماثل الذي استخدمته في تصميم الوحدة الزخرفية:



نصفي



نباتي



كلي



تكرار

اسم الطالبة



ورقة عمل



الصف : الرابع ابتدائي  
المادة : تربية فنية



عمل



التاريخ :  
رقم النشاط :

الموضوع : التماثل الكلي المتعاكس في  
زخارفنا

صل من العمود الأول بما يناسبه من العمود الثاني:

الترايط

من قواعد الزخرفة

التمائل

جماليات التماثل الكلي

تنوع تنظيم وتوزيع  
الوحدات الزخرفية

ضع علامة (✓) أسفل الإجابة الصحيحة:

تكرار الوحدة الزخرفية في أوضاع مختلفة وعكس  
وضعها أو اتجاهها الأصلي

التمائل الجزئي

التمائل الكلي

التمائل المتعاكس



اسم الطالبة



ورقة عمل



الصف : الرابع ابتدائي  
المادة : تربية فنية



عمل



التاريخ :  
رقم النشاط :

الموضوع : لوحة فنية بالضغط علي النحاس

اختار الإجابة الصحيحة مما يلي:

- من أهم أنواع المعادن .....

(الذهب - الورق - الفضة - الزجاج - الخشب  
- الطين - حديد - رصاص)



ضع علامة (✓) أمام العبارة الصحيحة وعلامة (×) أمام العبارة الفاطنة:

تستخدم المعادن في الزينة

من أبرز الإبداعات التي استخدم فيها الذهب باب الكعبة المشرفة.

إعطاء بعض المساحات ملابس مختلفة من الخطوط والأشكال بالتنقيط أو التخديش يسمى الخدش.

# ورقة عمل

اسم الطالبة



الصف : الرابع ابتدائي  
المادة : تربية فنية

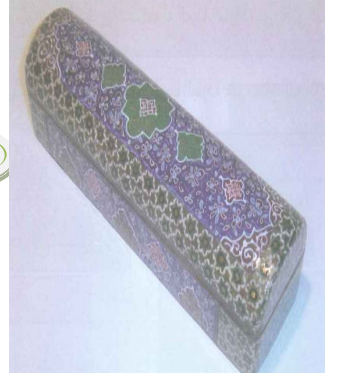


التاريخ :  
رقم النشاط :

الموضوع : لوحة فنية باستخدام المياه الباردة  
على النحاس

هل هذا الشكل يعتبر نوح  
من أنواع المينا الباردة ؟

(نعم ، لا)



**ضع كل كلمة من الكلمات التالية في الفراغ المناسب:**

على  
الساخن

على البارد

المينا

• إحدى الخامات اللونية التي يمكن استخدامها في تلوين الأسطح المعدنية .....

• من طرق تلوين المينا ..... ، .....



اسم الطالبة



ورقة عمل



الصف : الرابع ابتدائي  
المادة : تربية فنية



عمل



التاريخ :  
رقم النشاط :

الموضوع : تكوين جمالي مسطح بخامة  
الخشب

**صل من العمود الأول بما يناسبه من العمود الثاني مما يأتي:**

اللين

المراحل الأساسية  
لتجهيز الأخشاب

نقل جذوع الأشجار  
بناقلات كبيرة

من أنواع الخشب

قطع جذور الأشجار

**صل بالإجابة الصحيحة:**

الحديد

المعادن

الخشب

يعرف بأنه خامة جامدة صلابة توجد  
تحت لحاء جذوع الشجر



اسم الطالبة



ورقة عمل



الصف : الرابع ابتدائي  
المادة : تربية فنية



التاريخ :  
رقم النشاط :

الموضوع : تكوين جمالي مجسم بالخشب

✓ صل الأسم بالصورة المناسبة:

التكوين الجمالي

هو التكوين الجمالي المجسم  
الذي له ثلاث أبعاد.

التكوين  
المجسم

التكوين الجمالي  
المجسم

أكمل الجمل الآتية بما يناسبها :

- التراكيب الخشبية هي .....
- تتحقق التراكيب الفنية الخشبية ب .....

.....

اسم الطالبة



ورقة عمل



الصف : الرابع ابتدائي  
المادة : تربية فنية



التاريخ :  
رقم النشاط :

الموضوع النسيج البسيط

ما المقصود بالتعريفات الآتية؟

تحويل كتل الصوف أو  
الكتان أو القطن حيث يتم  
ربط أطراف الخيوط من  
الكتل في مكبات، ثم تدار  
العجلة باليد لتلف الخيوط  
على الكرات

توظيف ونسج تلك الخيوط  
المنتجة في صنع الأقمشة  
المختلفة والمتعددة.

...

...



ضع علامة (صح) أمام العبارة الصحيحة وعلامة (خطأ) أمام العبارة الخاطئة:

من أعظم وأشرف الصناعات النسيجية في المملكة صناعة كسوة  
الكعبة المشرفة. (00)

لا تُعتبر النباتات المصدر الرئيسي لمعظم الألياف النسيجية.  
(000)



فُظُن

اسم الطالبة



ورقة عمل



الصف : الرابع ابتدائي  
المادة : تربية فنية



عمل



التاريخ :  
رقم النشاط :

الموضوع : تشكيبات متنوعة بالنسيج

ضع كل كلمة من الكلمات التالية في الفراغ المناسب :

الحصير

الحبال

السعف



• كانت المنتجات الشعبية القديمة مصنوعة من خامات بيئية محلية  
ك... .

• تعتمد الصناعات النسيجية على الخامات البيئية ك... و... .



أجيب بـ (نعم) أو (لا) :

لم تكن الأشكال الزخرفية مقتصرة على النسيج فقط.

لم يلجأ الحرفيون إلى استخدام نباتات عشبية.

